



ÉPURATEUR DÉTENDEUR

Grand modèle
(mixte)
1/2 pouce

Réf. : 315.500-315.502

Caractéristiques :

Entrée d'air :	1/2" mâle.
Ø manomètre :	50 mm.
Plage :	0 - 16 bar.
Débit maxi :	35 m ³ /h soit 585 l/mn.
Pression d'utilisation :	16 bar maxi.
Poids :	0,61 kg.
Encombrement :	235 x 115 mm.

Double fonction : régulation et filtration

Raccordement :

L'épurateur détendeur petit modèle est muni d'un robinet de sortie 1/4 tour, avec écrou fraisé pour raccordement sur raccord baïonnette et une sortie directe raccord rapide.

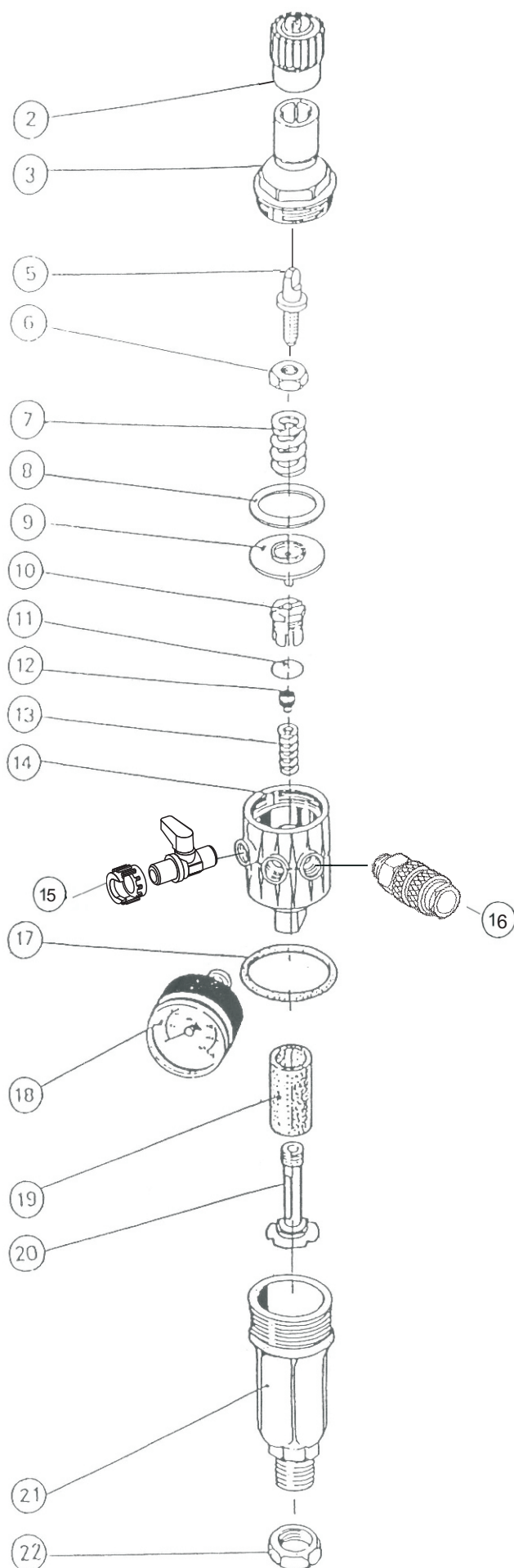
Équipement :

- 1 filtre plastique haute densité
- 1 sortie : robinet avec écrou fraisé
- 1 sortie : coupleur raccord rapide

Utilisations :

Pour la connexion d'accessoires air comprimé ayant une consommation maximale de 35 m³/h.

Vue éclatée Epurateur détenteur GM



Rep. Désignation

02	Cabochon rouge
03	Chapeau
05	Vis de réglage
06	Ecrou
07	Ressort
08	Joint
09	Membrane
10	Vis de plastique
11	Joint
12	Clapet
13	Ressort clapet
14	Support
15	Robinet avec écrou fraisé
16	Raccord rapide (Rac 555)
17	Joint
18	Manomètre
19	Filtre
20	Support filtre
21	Corps
22	Contre-écrou de blocage

ATTENTION !

En fonction des livraisons, le robinet et le raccord peuvent être inversés. Le robinet gauche est remplacé par un robinet droit.

ATTENTION !

Pour toute commande de pièces détachées, ne pas oublier de donner les références des pièces demandées.

Exemple :

315.500 02 Cabochon rouge