

PERCEUSE SUR COLONNE 213A

AVANTAGES

Machine stable pour artisans,

- Mandrin à serrage rapide 1-16 mm
- Table inclinable 0 - 45°
- Leviers avec poignées ergonomiques
- Base à fixée au sol pour stabilisée la machine
- Table de travail pivotante et inclinable

INCLUS DANS LA LIVRAISON

- Mandrin à serrage rapide 1-16 mm
- Cône morse CM 2 / B 18
- Protecteur mandrin asservi
- Manuel d'utilisation et clé de service



DONNÉES TECHNIQUES

Puissance	230 V / 0,37 kW
Cône morse	CM 2
Capacité de perçage	16 mm
Course de broche	85 mm
Nombre de vitesses	12
Plages de vitesse	260-2900 T/min.
Col de cygne	180 mm
Dimensions de table	235 x 235 mm / supporte 20kg
Largeur des rainures en T	12 mm
DIMENSIONS	1625 x 680 x 360 mm
Poids	58 kg
NUMÉRO D'ARTICLE	213A



PERCEUSE SUR COLONNE 213A

DIMENSIONS

A	Hauteur totale	1625 mm
B	Profondeur	680 mm
C	Nez de broche/Socle	1235 mm
D	Col de cygne	180 mm
E	Diamètre de colonne	73 mm
F	Diamètre de broche	40 mm
G	Nez de broche/ Table	725 mm
H	Largeur	360 mm
I	Profondeur de la table	235 mm
J	Largeur de la table	235 mm

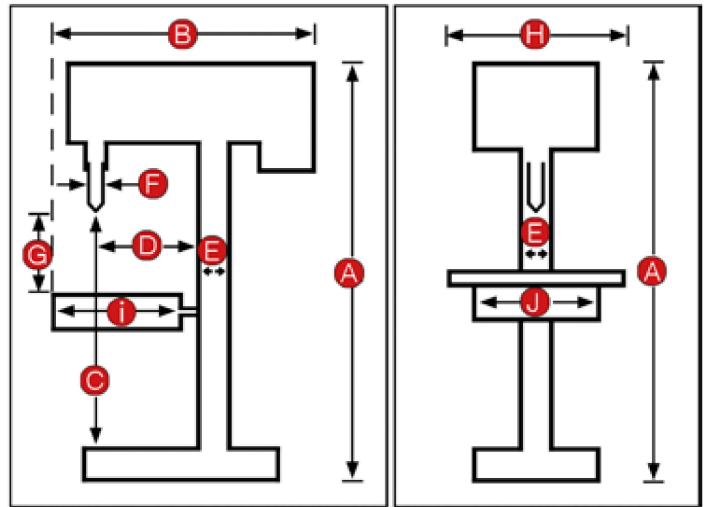
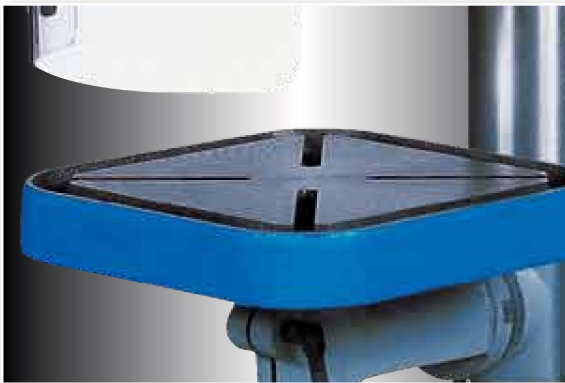







Table de perçage à 4 rainures croisées 12 mm, inclinable



Mandrin à serrage rapide 1-16 mm



	Accessoires	Article
	Étau manuel 105 mm	9083
	Étau 3 positions 100 mm	2284
	Coulisseau en T 12 mm M 12 x 63 mm, avec rondelle et écrou	9249
	Éclairage halogène pour machine socle avec aimant puissant pour un montage aisé	9897
	Jeu de 25 forets de 1,0 - 13,0 mm par 0,05mm, HSS-G, rectifiés	D-25GS

plus d'accessoires en p. 64