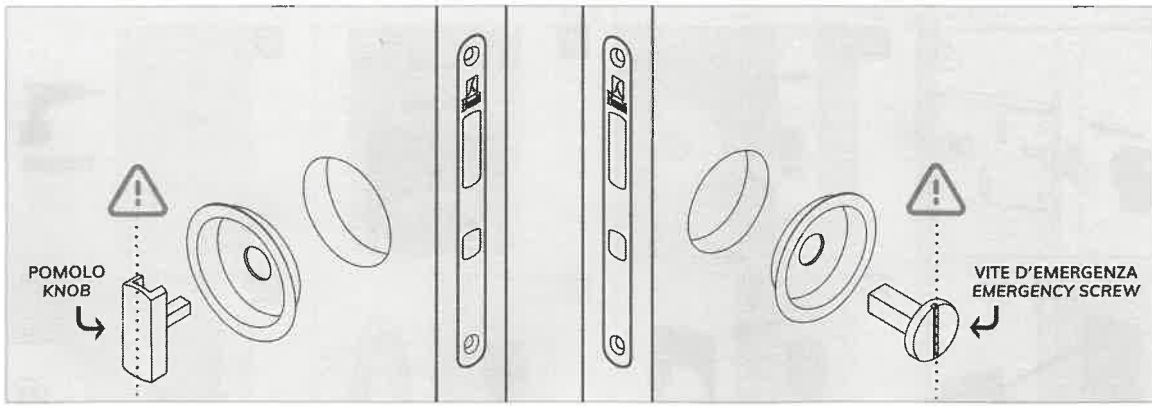
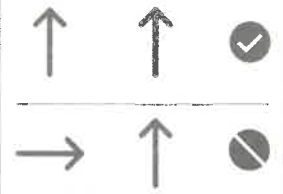


INSTALLAZIONE DEL KIT / KIT INSTALLATION

EASY



ALLINEAMENTI CORRETTI
CORRECT ALIGNMENTS



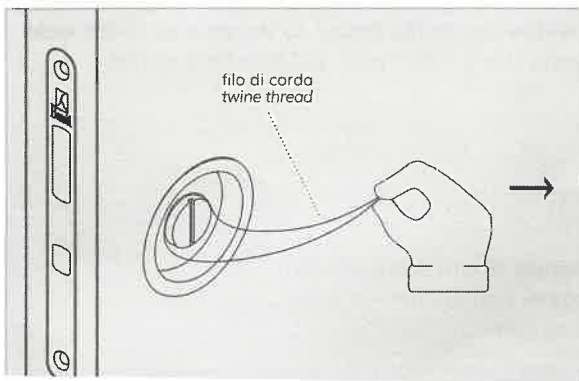
ATTENZIONE

Per eseguire il montaggio del KIT EASY a regola d'arte, il pomolo e la vite d'emergenza devono essere allineati in verticale e devono essere avvicinati contemporaneamente.

WARNING

To carry out the fitting of the KIT EASY to perfection, the knob and the emergency screw must be aligned vertically and must be approached simultaneously.

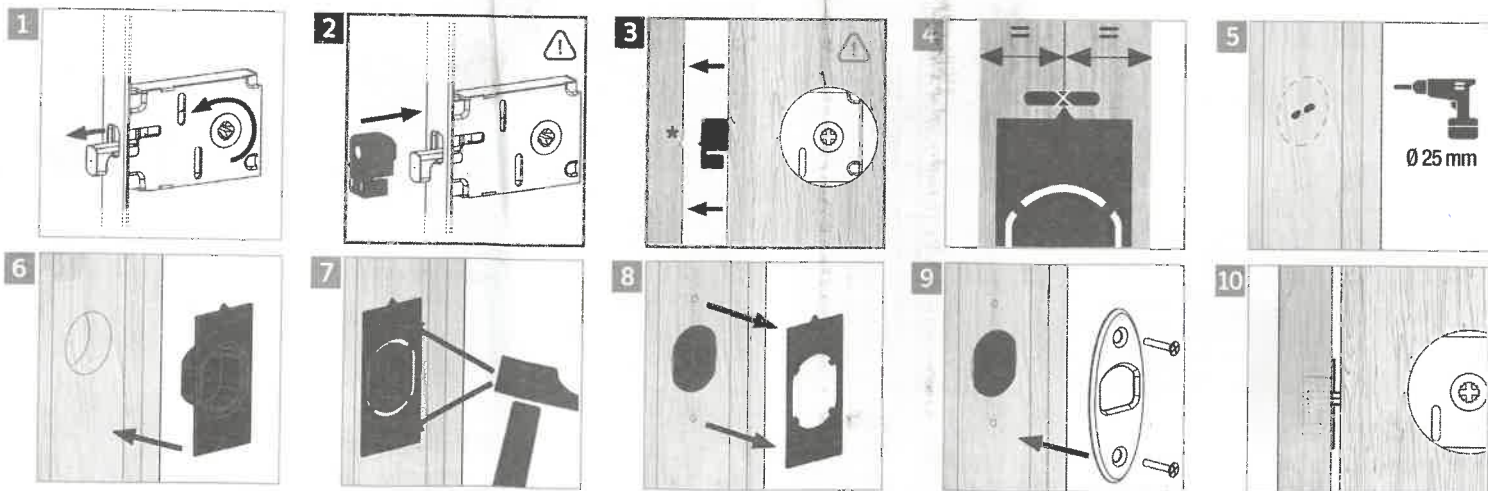
SMONTAGGIO DEL KIT / KIT REMOVAL



Ref: 31.46

ISTRUZIONI PER L'USO / INSTRUCTIONS FOR USE

G500 - G500T



ATTENZIONE

È fondamentale utilizzare la dima rossa (fase 2) inclusa nella confezione per la posa ottimale, individuando con precisione il punto di foratura per il pozzetto dell'incontro. **Non sbattere violentemente la porta quando si esegue la fase 3 per non danneggiare lo stipite, la porta o la serratura!** I passaggi si riferiscono all'utilizzo delle contropiastre G572 e G573.

WARNING

For the best installation, it is highly recommended to use the red jig (step 2) included in the package; it allows to identify the drilling point for the pocket of the striking plate. **Do not slam the door too hard when performing step 3 in order to avoid any damage to the frame, to the door or to the lock!** The steps refer using G572 and G573 striking plates.



ATTENZIONE

Nelle versioni "cilindro" della serratura, si raccomanda di utilizzare cilindri con camma DIN 30° e di installarli, come da immagine, con la camma rivolta verso la parte anteriore della serratura.

WARNING