

# ALPHA

## 3470PJR200P30-13

EAN 4031582452792

Roulette pivotante, Chape en acier embouti, Finition zinguée, Pivot sur double chemin de billes, Axe de roue boulonné, Trou central. Corps de roue polypropylène, Bandage caoutchouc thermoplastique non tachant, roulements rouleaux

# TENTE

BETTER MOBILITY. BETTER LIFE.



L'image peut différer du produit original

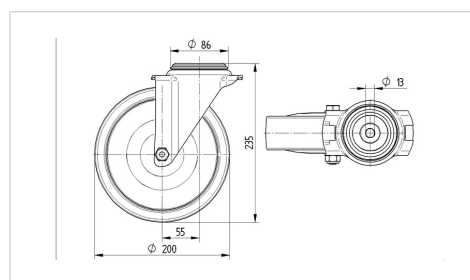
### Données techniques

|                              |                |
|------------------------------|----------------|
| Diamètre de roue             | 200 mm         |
| Largeur de roue              | 40 mm          |
| Trou central                 | 13 mm          |
| Déport                       | 55 mm          |
| Diamètre d'encombrement      | 310 mm         |
| Hauteur                      | 235 mm         |
| Résistance à la température  | - 20 / + 60 °C |
| Norme                        | EN 12532       |
| Poids                        | 2.678 kg       |
| Rayon d'encombrement         | 155 mm         |
| Dureté du bandage            | Shore A 80     |
| Capacité de charge dynamique | 160 kg         |
| Capacité de charge statique  | 400 kg         |

### Propriétés

|                          |           |
|--------------------------|-----------|
| Résistance au roulement  | ● ● ● ○ ○ |
| Bruit du mouvement       | ● ● ● ○ ○ |
| Usure                    | ● ● ● ○ ○ |
| Résistance à l'oxydation | ● ● ● ○ ○ |

### Dimensions



### Construction et montage

